

entire™<sup>®</sup>

Standaryzacja logo  
i systemu brand design.

## **I. Standaryzacja logo.**

1. Symbolika logo	4
2. Kolorystyka logo	5
3. Pozycja znaku ®	6
3. Wersje kolorystyczne	7
4. Zasady publikacji logo na tłach (odcienie szarości)	8
5. Zasady publikacji logo na tłach (inne kolory)	9
6. Pole ochronne	10
7. Minimalny rozmiar logo	11

## **II. Standaryzacja systemu brand design.**

1. Kolorystyka podstawowa	13
2. Kolorystyka uzupełniająca	14
3. Typografia podstawowa	15
4. Typografia uzupełniająca	16
5. Stylistyka ikon	17
6. Stylistyka zdjęć	18
7. Stała wizualna	19
7.1. Konstrukcja stałej wizualnej	20
7.2. Przykłady zastosowania stałej wizualnej	21

# I. Standaryzacja logo

entire™<sup>®</sup>

1. Symbolika logo

**Intrygująca prostota.** Główną ideą logo jest podniesienie dolnego podkreślenia nad literę „e” oraz „m”. Zabieg ten ma na celu zmanifestowanie innowacyjności marki – myślenia „wbrew utartym schematom” – czego dodatkowym uwypukleniem jest pozbawienie litery „i” charakterystycznej kropki. Dodatkowo długa kreska stanowi swego rodzaju dach przykrywający przestrzeń między literami „e” i „m” – które jednocześnie stanowią inicjały nazwy firmy. W koncepcji wykorzystano klasyczną czerń, której neutralny charakter dobrze pracuje w zestawieniu z różnymi barwami (np. marek produktowych) będąc zarazem bardzo elegancką.

Kolorystyka  
Reprezentuje

Elegancja  
Klasyczność  
Siła

Typografia  
Reprezentuje

Nowoczesność  
Bezpieczeństwo

entire—m®

Idea

entire—m®

Innowacja  
Bezpieczeństwo



## 2. Kolorystyka logo

entire<sup>—</sup>m<sup>®</sup>

Black

Pantone Black  
CMYK 70/35/40/100  
RGB 0/0/0

### 3. Pozycja znaku ®

**Pozycję oraz wielkość znaku ®** Pozycję oraz wielkość znaku ® przy logo wyznacza wielokrotność podkreślenia górnego umieszczonego w poziomie (w przypadku górnej pozycji) oraz jego przełożenia w pionie dla bocznej pozycji znaku.



#### 4. Wersje kolorystyczne

Poniżej przedstawiono wersje achromatyczne (czarno-białe) logo, możliwe do stosowania na różnego rodzaju materiałach. Logo achromatyczne jest podstawowym wariantem logo, które należy wykorzystywać w materiałach.

Wersja achromatyczna

entire<sup>™</sup>m<sup>®</sup>

Wersja achromatyczna negatyw

entire<sup>™</sup>m<sup>®</sup>

## 5. Zasady publikacji logo na tłach (odcienie szarości)

Poniżej przedstawiono zasady publikacji logo na tłach w skali szarości. Wybór odpowiedniej wersji logo (czarnej czy białej) zależy od jasności tła.

entire <sup>™</sup> m <sup>®</sup>	entire <sup>™</sup> m <sup>®</sup>
entire <sup>™</sup> m <sup>®</sup>	entire <sup>™</sup> m <sup>®</sup>
entire <sup>™</sup> m <sup>®</sup>	entire <sup>™</sup> m <sup>®</sup>
entire <sup>™</sup> m <sup>®</sup>	entire <sup>™</sup> m <sup>®</sup>
entire <sup>™</sup> m <sup>®</sup>	entire <sup>™</sup> m <sup>®</sup>

## 6. Zasady publikacji logo na tłach (inne kolory)

W przypadku publikacji logo na tłach w kolorach innych niż główne barwy firmowe, należy stosować wersje logo w zależności od nasycenia koloru tła.

entire<sup>™</sup>m<sup>®</sup>

entire<sup>™</sup>m<sup>®</sup>

entire<sup>™</sup>m<sup>®</sup>

entire<sup>™</sup>m<sup>®</sup>

## 7. Pole ochronne

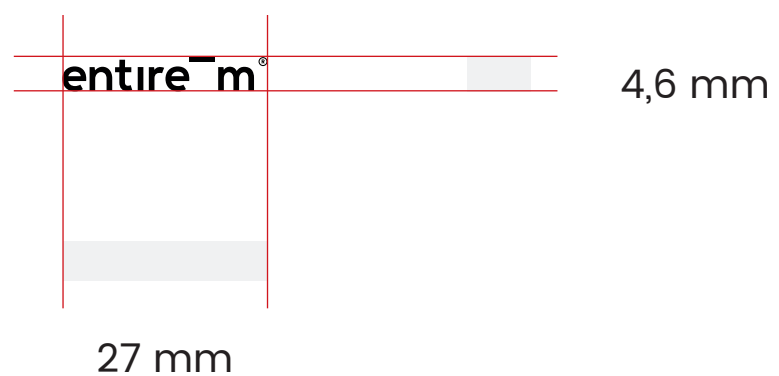
Pole ochronne logo definiuje minimalną odległość znaku od najbliższej treści, tak aby utrzymać odpowiednią czytelność znaku.



## 8. Minimalny rozmiar logo

Podczas reprodukcowania znaku należy pamiętać o jego wielkości i czytelności. Minimalnym, czytelnym rozmiarem logo dla materiałów drukowanych jest znak o wysokości min. 4,6 mm. Dla urządzeń multimedialnych znak powinien mieć minimalną wysokość 24 px.

Minimalny rozmiar dla materiałów  
drukowanych



Minimalny rozmiar dla  
urządzeń multimedialnych



## II. Standaryzacja

entire™<sup>®</sup>



## 1. Kolorystyka podstawowa

Kolory podstawowe stanowią fundament do tworzenia wszelkich materiałów promocyjnych marki – cyfrowych i drukowanych. Konsekwentne wykorzystywanie barw podstawowych, pozwala utrzymać spójność oraz rozpoznawalność marki w oczach jej interesariuszy. Myśląc o marce każdy użytkownik powinien widzieć poniższe kolory.

[illegible]

## 2. Kolorystyka uzupełniająca

Paleta barw uzupełniających stanowi zestaw kolorów, które należy wykorzystywać do tworzenia materiałów informacyjnych w celu prezentacji danych – wykresy, diagramy, mapy, infografiki itd. – elementów niemających charakteru wizerunkowego. Poniższych kolorów nie należy stosować w materiałach promocyjnych marki (patrz 1. Kolorystyka podstawowa).

[illegible]

3. Typografia podstawowa

Jako podstawowy krój pisma wybrano Poppins. Bezszerifowy font, który charakteryzuje się dużą czytelnością i nowoczesnością. Typografię podstawową należy stosować, kiedy tylko można, we wszystkich materiałach promocyjnych marki – cyfrowych i drukowanych – (w przeciwnym wypadku patrz 4. Typografia uzupełniająca).

Poppins

Poppins Thin

aqbcćdeęfghijklmnoóprsstuwyzż  
AĄBCĆDEĘFGHIJKŁMNŃOÓPRSŚTUWYZŻ  
1234567890!@#\$%^&\*()[\.,/}{|:"'<>?

Poppins Light

aqbcćdeęfghijklmnoóprsstuwyzż  
AĄBCĆDEĘFGHIJKŁMNŃOÓPRSŚTUWYZŻ

Poppins Regular

aqbcćdeęfghijklmnoóprsstuwyzż  
AĄBCĆDEĘFGHIJKŁMNŃOÓPRSŚTUWYZŻ

Poppins Medium

aqbcćdeęfghijklmnoóprsstuwyzż  
AĄBCĆDEĘFGHIJKŁMNŃOÓPRSŚTUWYZŻ

Aa

Bb

Lorem ipsum dolor sit amet,  
consectetur adipiscing elit. Proin  
congue varius velit, sit amet pulvinar  
eros sodales in. Nunc eleifend leo in  
lorem auctor volutpat.

4. Typografia uzupełniająca

Jako uzupełniający krój pisma wybrano Trebuchet MS systemowy font, dostępny na większości komputerów. Typografię uzupełniającą należy stosować w momencie, kiedy użycie podstawowego kroju jest utrudnione – np. do codziennej pracy biurowej.

Trebuchet MS

Trebuchet MS Regular

AȦBCĆDEĚFGHIJKLŁMNŃOÓPRSŚTUWYZŹŻ  
aȧbcćdeęfghijklłmnńoóprsśtuwyzźź  
1234567890!@#\$\$%^&\*()[\];',./{|:”<>?

Trebuchet MS Bold

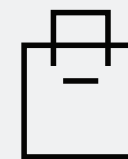
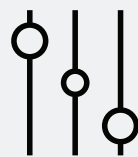
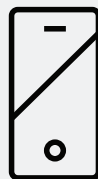
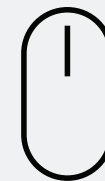
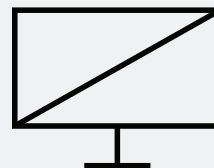
AȦBCĆDEĚFGHIJKLŁMNŃOÓPRSŚTUWYZŹŻ  
aȧbcćdeęfghijklłmnńoóprsśtuwyzźź  
1234567890!@#\$\$%^&\*()[\];',./{|:”<>?

Aa  
Cc

Bb  
Dd

Lorem ipsum dolor sit amet,  
consectetur adipiscing elit. Proin  
congue varius velit, sit amet pulvinar  
eros sodales in. Nunc eleifend leo in  
lorem auctor volutpat.

## 5. Stylistyka ikon





## 6. Stylistyka zdjęć

Ludzie



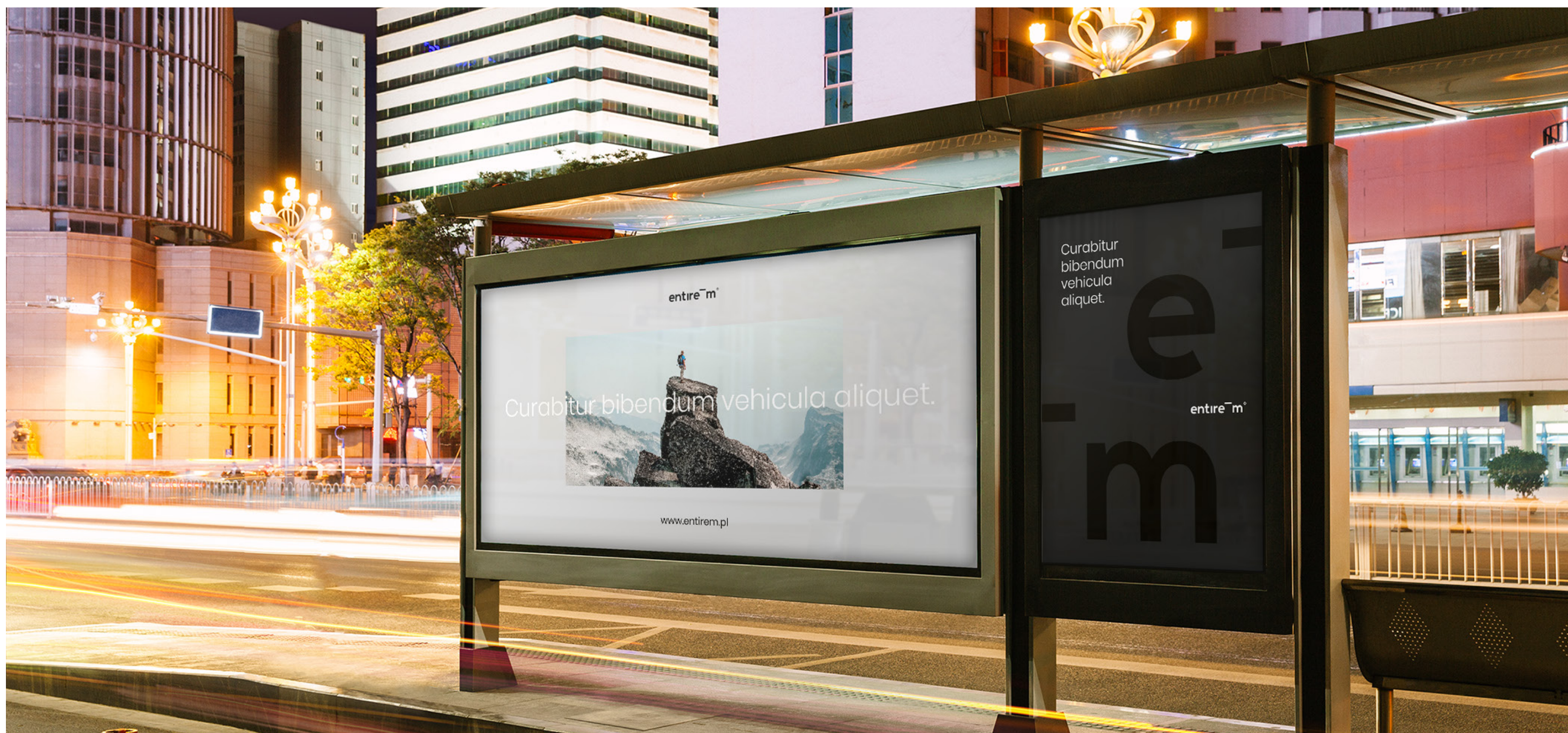
Góry i Natura





## 7. Stała wizualna

Stała wizualna (key visual) jest to charakterystyczny wzór graficzny, który pojawia się na wszelkiego rodzaju elementach komunikacji marki. W przypadku marki Entire M stałą wizualną stanowi zestaw charakterystycznych kompozycji laytów (zdjęć i tekstów), które swoim ułożeniem i dynamiką pozwalają marce manifestować swoją osobowość.



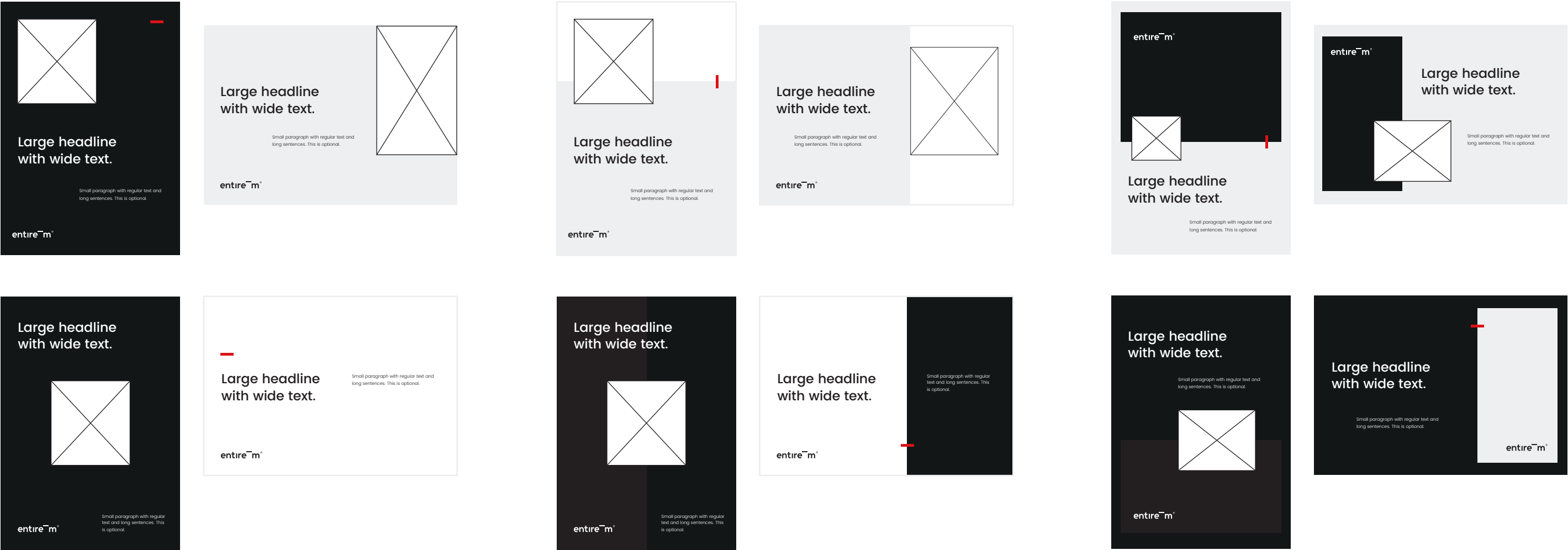


7. Stała wizualna

7.1. Konstrukcja stałej wizualnej

Stała wizualna w postaci charakterystycznych kompozycji layoutów cechuje się dużą dynamiką i kreatywnością. Dla utrzymania różnorodności materiałów, system przewiduje dużą dowolność przy doborze odpowiednich układów. Główną wytyczną przy tworzeniu materiałów jest zachowanie ogólnych zasad kompozycji i czytelności przekazu. Poniżej przedstawiono przykładowe sposoby kompozycji layoutów.

Wersja z jednolitym tłem



Czerwona kreseczka stanowi opcjonalny detal graficzny, którego celem jest delikatne dopełnienie layoutu. Dobrze sprawdza się jako zwieńczenie nagłówka, przełamanie powierzchni (zdjęcie-tło, tło-tło) czy też jako uzupełnienie narożnika kompozycji.



7. Stała wizualna

7.1. Konstrukcja stałej wizualnej

Wersja z wykadrowanymi inicjałami



7. Stała wizualna

7.2. Przykłady zastosowania stałej wizualnej

entire<sup>™</sup>m<sup>®</sup>



Curabitur bibendum  
vehicula aliquet.

entire<sup>™</sup>m<sup>®</sup>

Curabitur  
bibendum  
vehicula  
aliquet.

Curabitur  
bibendum  
vehicula  
aliquet.

Donec a odio eget tortor maximus conise a sed risus. Proin vitae pellentesque dui. Nam sit amet tortor dignissim, laculis ex sit amet, euismod libero. Interdum et malesuada fames ac ante ipsum primis in faucibus. Donec mollis metus sit amet ultrices tempor. Curabitur bibendum vehicula aliquet.



entire<sup>™</sup>m<sup>®</sup>

—

Curabitur  
bibendum  
vehicula  
aliquet.

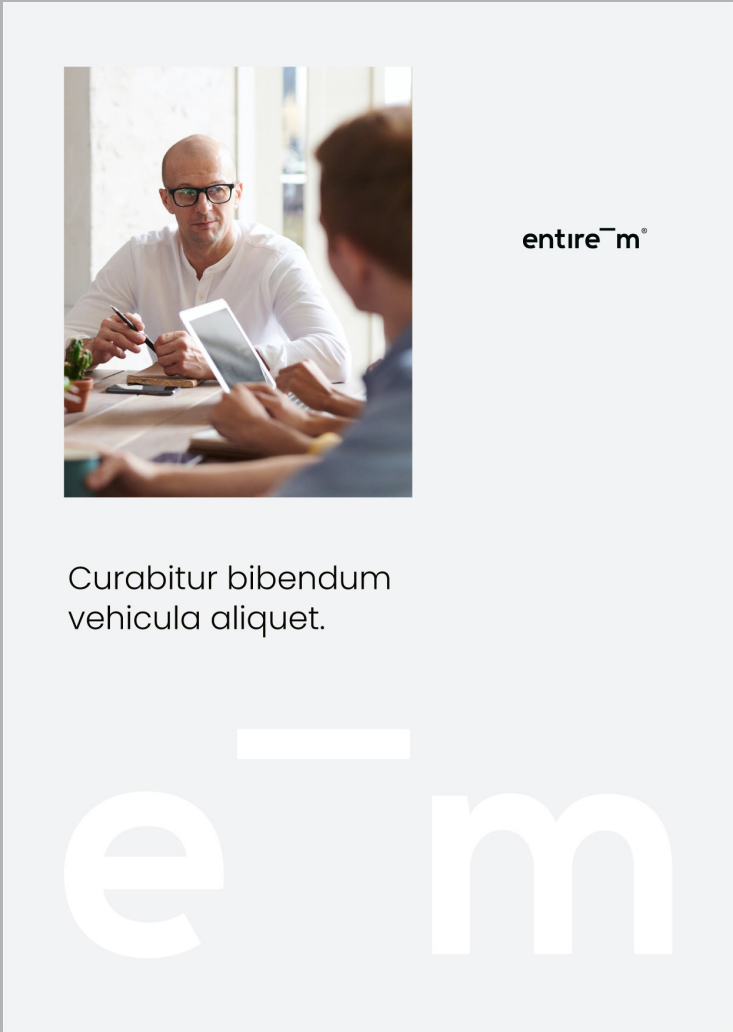
Donec a odio eget tortor maximus conise a sed risus. Proin vitae pellentesque dui. Nam sit amet tortor dignissim, laculis ex sit amet, euismod libero. Interdum et malesuada fames ac ante ipsum primis in faucibus. Donec mollis metus sit amet ultrices tempor. Curabitur bibendum vehicula aliquet.



entire<sup>™</sup>m<sup>®</sup>

7. Stała wizualna

7.2. Przykłady zastosowania stałej wizualnej



7. Stała wizualna

7.2. Przykłady zastosowania stałej wizualnej

